



## REPUBLIKA HRVATSKA

MINISTARSTVO GOSPODARSTVA I  
ODRŽIVOG RAZVOJA

### O B A V I J E S T

o namjeri provođenja postupka javnog nadmetanja za odabir najpovoljnijeg ponuditelja za dodatno istraživanje mineralnih sirovina na utvrđenom eksploatacijskom polju tehničko-građevnog kamena "Križ" radi davanja koncesije za eksploataciju i obavijest o namjeri provođenja postupka javnog nadmetanja za odabir najpovoljnijeg ponuditelja za istraživanje mineralnih sirovina u traženom istražnom prostoru tehničko-građevnog kamena "Sveti Križ 2" radi davanja koncesije za eksploataciju, na području Općine Tuhelj i Grada Klanjec u Krapinsko-zagorskoj županiji

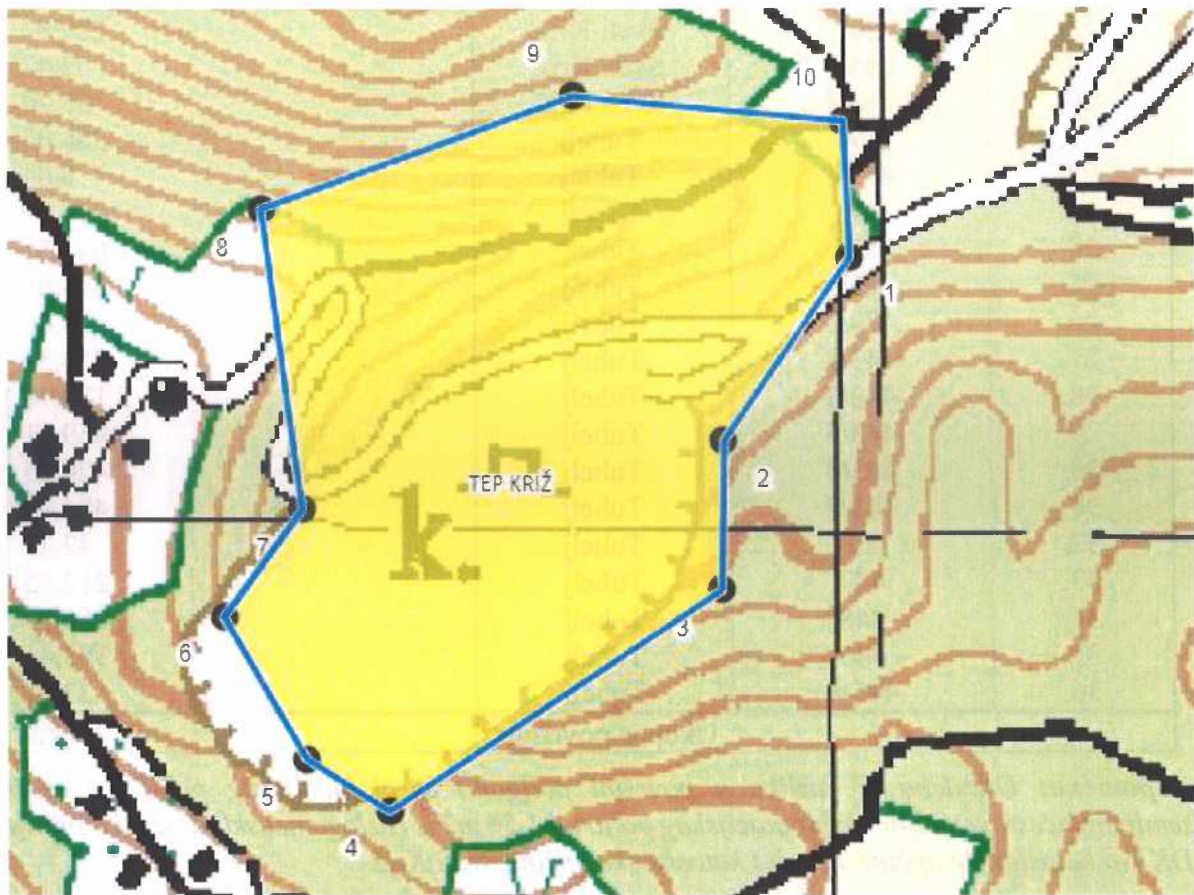
Ministarstvo gospodarstva i održivog razvoja ovim putem obavještava zainteresiranu javnost o pokretanju pripremnih radnji za pokretanje postupka javnog nadmetanja za odabir najpovoljnijeg ponuditelja za dodatno istraživanje mineralnih sirovina na utvrđenom eksploatacijskom polju tehničko-građevnog kamena "Križ" radi davanja koncesije za eksploataciju i postupka javnog nadmetanja za odabir najpovoljnijeg ponuditelja za istraživanje mineralnih sirovina u traženom istražnom prostoru tehničko-građevnog kamena "Sveti Križ 2" radi davanja koncesije za eksploataciju, na području Općine Tuhelj i Grada Klanjec u Krapinsko-zagorskoj županiji.

Uvidom u Jedinstveni informacijski sustav mineralnih sirovina Republike Hrvatske, utvrđeno je kako slijedi:

Eksploatacijsko polje tehničko-građevnog kamena "Križ", nalazi se na području Općine Tuhelj i Grada Klanjec u Krapinsko-zagorskoj županiji.

Eksploatacijsko polje tehničko-građevnog kamena "Križ", površine 6,37 ha, ima oblik nepravilnog mnogokuta, određenoga vršnim točkama 1, 2, 3, 4, 5, 6, 7, 8, 9 i 10, koordinata kako slijedi:

Oznaka točke	E	N	Dužina stranica, m
1	441 577,921	5 102 620,861	103,76
2	441 518,505	5 102 535,803	69,17
3	441 517,010	5 102 466,645	186,70
4	441 361,257	5 102 363,691	45,88
5	441 322,214	5 102 387,783	76,70
6	441 283,849	5 102 454,203	61,86
7	441 320,556	5 102 504,001	140,47



Prostorni podatci eksploatacijskog polja tehničko-građevnog kamena “Križ”, vidljivi su i putem WebGis portala Jedinственог информацијског система минералних сировина Републике Хрватске, под повезницом: <https://jisms.gospodarstvo.gov.hr> .

Uvidom u Jedinствени информацијски систем минералних сировина Републике Хрватске, eksploatacijsko polje tehničko-građevnog kamena “Križ”, obuhvaća zemljišne čestice (katastarske oznake), kako slijedi:

Redni broj	Katastarska oznaka	Katastarska općina	Površina k.č. unutar eksploatacijskog polja (m <sup>2</sup> )
1.	487/5	Tuhelj	14,23
2.	481	Tuhelj	1 695,00
3.	442/4	Tuhelj	3 201,28
4.	275	Sveti Križ	1 163,41
5.	459	Tuhelj	166,56
6.	443/6	Tuhelj	29,48
7.	441/4	Tuhelj	44,04
8.	442/5	Tuhelj	2 735,64
9.	442/2	Tuhelj	2 733,83
10.	487/4	Tuhelj	967,49
11.	487/6	Tuhelj	2 143,80
12.	440/3	Tuhelj	6 113,59
13.	2266	Tuhelj	1 105,90
14.	451	Tuhelj	18 780,34
15.	445/2	Tuhelj	225,84
16.	273	Sveti Križ	1 435,68
17.	445/3	Tuhelj	198,37

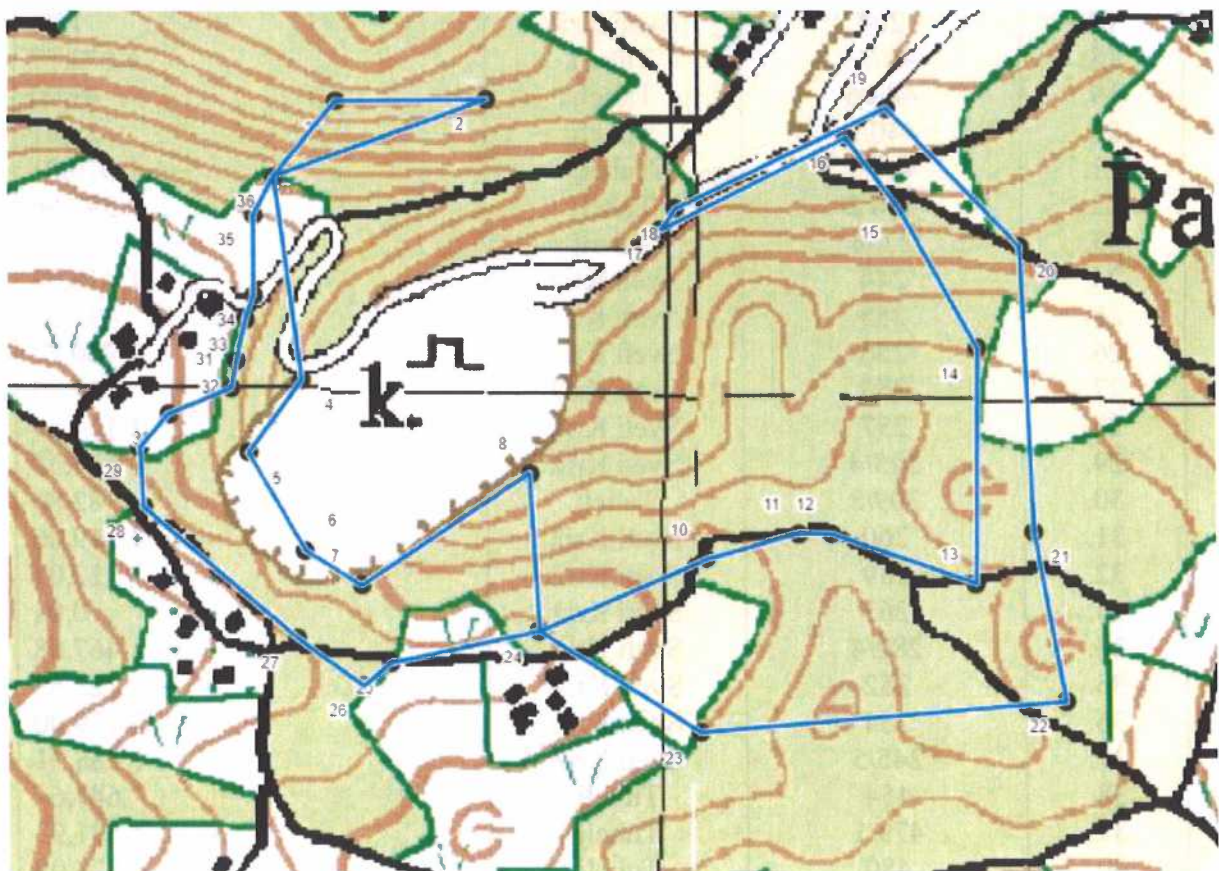
21.	479/1	Tuhelj	194	Fizička osoba
22.	480	Tuhelj	194	Fizička osoba
23.	452	Tuhelj	205	Pravna osoba
24.	453	Tuhelj	1787	Pravna osoba
25.	479/2	Tuhelj	194	Fizička osoba
26.	443/8	Tuhelj	1367	Fizička osoba
27.	442/3	Tuhelj	1914	Pravna osoba
28.	443/5	Tuhelj	1367	Fizička osoba
29.	443/4	Tuhelj	1927	Pravna osoba
30.	443/7	Tuhelj	1927	Pravna osoba
31.	450	Tuhelj	205	Pravna osoba
32.	447	Tuhelj	1915	Fizička osoba
33.	448	Tuhelj	1853	Fizička osoba
34.	446	Tuhelj	1853	Fizička osoba
35.	445/4	Tuhelj	431	Fizička osoba

Traženi istražni prostor tehničko-gradevnog kamena "Sveti Križ 2", površine 7,83 ha ima oblik nepravilnog mnogokuta određenog vršnim točkama od 1 do 36, koordinata kako slijedi:

Oznaka točke	E	N	Dužina stranica, m
1	441 344,390	5 102 694,850	103,45
2	441 447,831	5 102 695,914	155,45
3	441 301,597	5 102 643,181	140,47
4	441 320,556	5 102 504,001	61,86
5	441 283,849	5 102 454,203	76,70
6	441 322,214	5 102 387,783	45,88
7	441 361,257	5 102 363,691	138,39
8	441 476,710	5 102 439,999	107,91
9	441 483,039	5 102 332,275	125,07
10	441 598,077	5 102 381,345	65,81
11	441 661,519	5 102 398,832	22,53
12	441 684,049	5 102 398,626	104,89
13	441 783,181	5 102 364,348	160,62
14	441 784,551	5 102 524,959	110,98



Grafički prikaz istražnog prostora tehničko-građevnog kamena "Sveti Križ 2"



42.	453	Tuhelj	21,57
43.	479/2	Tuhelj	34,75
44.	443/8	Tuhelj	29,69
45.	442/3	Tuhelj	19,83
46.	443/5	Tuhelj	26,16
47.	281	Sveti Križ	2 695,69
48.	280/1	Sveti Križ	781,26
49.	279	Sveti Križ	280,01
50.	278/1	Sveti Križ	0,38
51.	280/2	Sveti Križ	0,27
52.	1008	Sveti Križ	72,23
53.	449/3	Tuhelj	1 487,04
54.	450	Tuhelj	328,04
55.	2246/1	Tuhelj	109,86
56.	449/1	Tuhelj	1 745,37
57.	447	Tuhelj	1 423,31
58.	448	Tuhelj	561,28
59.	276	Sveti Križ	1 055,58
60.	446	Tuhelj	28,26
61.	274	Sveti Križ	1 835,03
62.	2250	Klanjec	1 453,60
63.	2251	Klanjec	1 472,57
64.	270/2	Sveti Križ	154,73
65.	270/1	Sveti Križ	835,98
66.	271	Sveti Križ	12,64
67.	2253	Klanjec	1 494,28
68.	2254	Klanjec	3 044,73
69.	284/2	Sveti Križ	1 567,66
70.	282/2	Sveti Križ	26,54
71.	282/3	Sveti Križ	324,08
72.	2258	Klanjec	1 424,78
73.	2262	Klanjec	924,66
74.	2256	Klanjec	3 451,71
75.	2257	Klanjec	2 741,92
76.	283	Sveti Križ	1 110,88
77.	2255	Klanjec	158,62
78.	284/1	Sveti Križ	2 423,23
79.	2249	Klanjec	0,02
80.	2263	Klanjec	1 251,09
81.	2247	Klanjec	53,46
82.	2252	Klanjec	6 197,75
Ukupna površina:			78 303,13

*Napomena: Utvrđena je razlika u površini poligona eksploatacijskog polja i površini zemljišnih čestica unutar eksploatacijskog polja od 1,42 m<sup>2</sup> iz razloga neusklađenosti obuhvata DKP-a katastarske općine Klanjec, katastarske općine Sveti Križ i katastarske općine Tuhelj*

Uvidom u <https://oss.uredjenazemlja.hr>, traženi istražni prostor tehničko-građevnog kamena "Sveti Križ 2", obuhvaća zemljišne čestice (zemljišnoknjižne oznake), kako slijedi:

47.	281	Sveti Križ	1553	Fizička osoba
48.	279	Sveti Križ	64	Fizička osoba
49.	278/1	Sveti Križ	162	Fizička osoba
50.	280/2	Sveti Križ	64	Fizička osoba
51.	1008	Sveti Križ	1471	Općina Tuhelj
52.	449/3	Tuhelj	1919	Fizička osoba
53.	450	Tuhelj	205	Pravna osoba
54.	2246/1	Tuhelj	POPIS I	Javno dobro
55.	449/1	Tuhelj	1912	Pravna osoba
56.	447	Tuhelj	1915	Fizička osoba
57.	448	Tuhelj	1853	Fizička osoba
58.	276	Sveti Križ	1454	Pravna osoba
59.	446	Tuhelj	1853	Fizička osoba
60.	274	Sveti Križ	1453	Pravna osoba
61.	363/2	Klanjec	1184	Fizička osoba
62.	363/1	Klanjec	550	Fizička osoba
63.	270/2	Sveti Križ	162	Fizička osoba
64.	270/1	Sveti Križ	369	Fizička osoba
65.	271	Sveti Križ	60	Fizička osoba
66.	361	Klanjec	1769	Fizička osoba
67.	359/1	Klanjec	339	Fizička osoba
68.	284/2	Sveti Križ	761	Fizička osoba
69.	282/2	Sveti Križ	485	Fizička osoba
70.	282/3	Sveti Križ	485	Fizička osoba
71.	359/2	Klanjec	1791	Fizička osoba
72.	358/1	Klanjec	1791	Fizička osoba
73.	360/2	Klanjec	1791	Fizička osoba
74.	360/1	Klanjec	339	Fizička osoba
75.	283	Sveti Križ	68	Fizička osoba
76.	359/2	Klanjec	1791	Fizička osoba
77.	284/1	Sveti Križ	762	Fizička osoba
78.	369/2	Klanjec	124	Fizička osoba
79.	358/3	Klanjec	1207	Fizička osoba
80.	364	Klanjec	124	Fizička osoba
81.	362	Klanjec	1855	Fizička osoba

Zainteresirana javnost svoj doprinos u postupku javnog nadmetanja za odabir najpovoljnijeg ponuditelja za dodatno istraživanje mineralnih sirovina na utvrđenom eksploatacijskom polju tehničko-građevnog kamena "Križ" radi davanja koncesije za eksploataciju i postupka javnog nadmetanja za odabir najpovoljnijeg ponuditelja za istraživanje mineralnih sirovina u traženom istražnom prostoru tehničko-građevnog kamena "Sveti Križ 2" radi davanja koncesije za eksploataciju, može iskazati putem elektroničke pošte: [rudarstvo@mingor.hr](mailto:rudarstvo@mingor.hr), do 09. ožujka 2022. godine.

U Zagrebu, 08. veljače 2022. godine